

Schienen und Montageprofile

Montage-Zubehör

Gehäuse
und Zubehörteile



elcha_039

Die Lösung für

> Alle elektrischen Anlagen



Erfüllt folgende Normen

> EN 60715

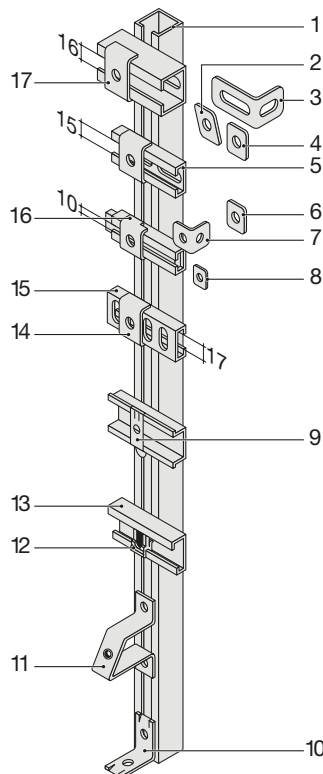
Funktion

SOCOMECC-Gestellelemente in Stahl, Edelstahl 304 L oder Aluminium (Profile und Zubehör) dienen der Befestigung aller elektrischen Geräte.

Konfigurationen

Aufbau der Reihe:

1. Profil C 20 x 14 - 30 x 15 - 35 x 35
2. Rautenförmige Mutter 33 x 11 - 34 x 20
3. Winkel 45 x 60 x 25 mit 2 Langlöchern
35 x 9 oder 25 x 9
4. Rechteckige Mutter 28 x 35
5. Profil C 30 x 15
6. Quadratische Mutter 25 x 25
7. Winkel 25 x 25 x 19
8. Quadratische Mutter 15,5 x 15,5
9. Fixomega
10. Winkel 36 x 36 x 23
11. Klemmenhalter
12. Fixocap
13. Profil symmetrische
14. Krampe 30 x 15
15. Kabelhalterprofil
16. Krampe 20 x 14
17. Krampe 35 x 35

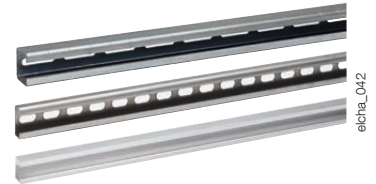


elcha_003_c_1_x_cat

■ Profil C

| B x H x Dicke (mm) | Perforation (mm) | Perforationsabstand (mm) | Material | Profillänge (m) | Verpackungseinheit | Bestellnummern |
|--------------------|------------------|--------------------------|--------------------------|-----------------|--------------------|----------------|
| 20 x 14 x 1,5 | 8,2 x 40 | 50 | Stahl z-b ⁽¹⁾ | 3 | 30 m | 5000 0120 |
| 30 x 15 x 1,5 | 8,2 x 40 | 50 | Stahl z-b ⁽¹⁾ | 3 | 30 m | 5000 0121 |
| 35 x 35 x 2 | 8,2 x 40 | 50 | Stahl z-b ⁽¹⁾ | 2 | 12 m | 5000 0132 |
| 35 x 35 x 2 | 8,2 x 40 | 50 | Stahl z-b ⁽¹⁾ | 3 | 18 m | 5000 0122 |
| 30 x 15 x 1,5 | 6,3 x 18 | 50 | Edelstahl | 2 | 10 m | 5000 1021 |
| 20 x 15 x 2 | Ohne | | Aluminium | 2 | 10 m | SA12 4202 |
| 20 x 15 x 2 | Ohne | | Aluminium | 3 | 15 m | SA13 4202 |
| 20 x 15 x 2 | Ohne | | Aluminium | 6 | 30 m | SA10 4202 |
| 29 x 19 x 2,5 | Ohne | | Aluminium | 2 | 10 m | SA12 4201 |
| 29 x 19 x 2,5 | Ohne | | Aluminium | 3 | 15 m | SA13 4201 |
| 29 x 19 x 2,5 | Ohne | | Aluminium | 6 | 30 m | SA10 4201 |

(1) Verzinkt - weiß

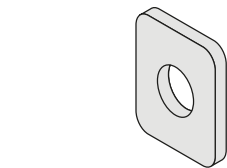


elcha_042

Zubehör

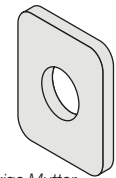
Schrauben

| Typ | Gewinde | Abmessungen H x B (mm) | Für Profil | Verpackungseinheit | Bestellnummern |
|----------------------|---------|------------------------|------------|--------------------|----------------|
| Quadratische Mutter | M3 | 15,5 x 15,5 | 20 x 14 | 100 | 5000 0023 |
| Quadratische Mutter | M4 | 15,5 x 15,5 | 20 x 14 | 100 | 5000 0024 |
| Quadratische Mutter | M5 | 15,5 x 15,5 | 20 x 14 | 100 | 5000 0025 |
| Quadratische Mutter | M6 | 15,5 x 15,5 | 20 x 14 | 100 | 5000 0026 |
| Quadratische Mutter | M8 | 15,5 x 15,5 | 20 x 14 | 100 | 5000 0028 |
| Quadratische Mutter | M8 | 25 x 25 | 30 x 15 | 100 | 5000 0029 |
| Rechteckige Mutter | M8 | 35 x 28 | 35 x 35 | 100 | 5000 0037 |
| Rechteckige Mutter | M10 | 35 x 28 | 35 x 35 | 100 | 5000 0039 |
| Rautenförmige Mutter | M3 | 33 x 11 | 30 x 15 | 100 | 5000 0033 |
| Rautenförmige Mutter | M4 | 33 x 11 | 30 x 15 | 100 | 5000 0034 |
| Rautenförmige Mutter | M5 | 33 x 11 | 30 x 15 | 100 | 5000 0035 |
| Rautenförmige Mutter | M6 | 34 x 20 | 35 x 35 | 100 | 5000 0036 |
| Rautenförmige Mutter | M8 | 34 x 20 | 35 x 35 | 100 | 5000 0038 |
| Krampe | Ø 8,2 | | 20 x 14 | 100 | 5000 0010 |
| Krampe | Ø 8,2 | | 30 x 15 | 100 | 5000 0011 |
| Krampe | Ø 8,2 | | 35 x 35 | 100 | 5000 0012 |



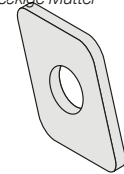
Quadratische Mutter

elcha_016_a_1_x_cat



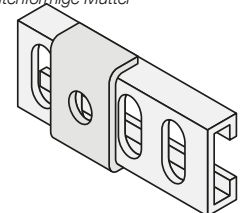
Rechteckige Mutter

elcha_017_a_1_x_cat



Rautenförmige Mutter

elcha_018_a_1_x_cat



Krampe

elcha_020_a_1_x_cat

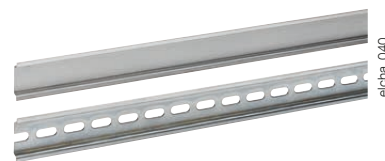
Schienen und Montageprofile

Montage-Zubehör

Symmetrische DIN-Schiene

| B x H x Dicke (mm) | Perforation (mm) | Perforationsabstand (mm) | Material | Profillänge (m) | Verpackungseinheit | Bestellnummern |
|--------------------|------------------|--------------------------|--------------------------|-----------------|--------------------|----------------|
| 35 x 7,5 x 1 | Ohne | | Stahl z-b ⁽¹⁾ | 2 | 30 m | 5000 0302 |
| 35 x 7,5 x 1 | 6,3 x 18 | 25 | Stahl z-b ⁽¹⁾ | 2 | 30 m | 5000 0042 |
| 35 x 7,5 x 1 | Ohne | | Edelstahl | 2 | 10 m | 5000 1302 |

(1) Verzinkt - weiß



elcha_040

Symmetrische DIN-Schiene

| B x H x Dicke (mm) | Perforation (mm) | Perforationsabstand (mm) | Material | Profillänge (m) | Verpackungseinheit | Bestellnummern |
|--------------------|------------------|--------------------------|--------------------------|-----------------|--------------------|----------------|
| 35 x 15 x 1,5 | Ohne | | Stahl z-b ⁽¹⁾ | 2 | 30 m | 5000 0301 |
| 35 x 15 x 1,5 | Ohne | | Stahl z-b ⁽¹⁾ | 3 | 30 m | 5000 0331 |
| 35 x 15 x 2,3 | Ohne | | Stahl z-b ⁽¹⁾ | 2 | 20 m | 5000 0017 |
| 35 x 15 x 2,3 | Ohne | | Stahl z-b ⁽¹⁾ | 3 | 30 m | 5000 0027 |
| 35 x 15 x 1,5 | 6,3 x 18 | 25 | Stahl z-b ⁽¹⁾ | 2 | 30 m | 5000 0043 |
| 35 x 15 x 1,5 | 6,3 x 18 | 25 | Stahl z-b ⁽¹⁾ | 3 | 30 m | 5000 0343 |
| 35 x 15 x 2,5 | Ohne | | Aluminium | 2 | 12 m | SA12 4217 |
| 35 x 15 x 2,5 | Ohne | | Aluminium | 3 | 18 m | SA13 4217 |
| 35 x 15 x 2,5 | Ohne | | Aluminium | 6 | 36 m | SA10 4217 |

(1) Verzinkt - weiß



elcha_043

Asymmetrische DIN-Schiene

| B x H x Dicke (mm) | Perforation (mm) | Perforationsabstand (mm) | Material | Profillänge (m) | Verpackungseinheit | Bestellnummern |
|--------------------|------------------|--------------------------|--------------------------|-----------------|--------------------|----------------|
| 32 x 15 x 1,5 | Ohne | | Stahl z-b ⁽¹⁾ | 2 | 30 m | 5000 0307 |
| 32 x 15 x 1,5 | Ohne | | Stahl z-b ⁽¹⁾ | 3 | 30 m | 5000 0308 |
| 32 x 15 x 1,5 | 6,3 x 18 | 25 | Stahl z-b ⁽¹⁾ | 2 | 30 m | 5000 0044 |
| 32 x 15,5 x 1,5 | Ohne | | Aluminium | 2 | 8 m | SA12 4210 |
| 32 x 15,5 x 1,5 | Ohne | | Aluminium | 3 | 12 m | SA13 4210 |
| 32 x 15,5 x 1,5 | Ohne | | Aluminium | 6 | 24 m | SA10 4210 |

(1) Verzinkt - weiß



elcha_041

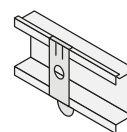
Zubehör

Fixomega / Fixocap

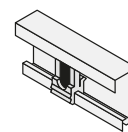
| Typ | Gewinde | Verpackungseinheit | Bestellnummern |
|--------------------------------|---------|--------------------|----------------|
| Fixomega ⁽¹⁾ | M4 | 100 | 5000 0041 |
| Fixomega ⁽¹⁾ | M5 | 100 | 5000 0051 |
| Fixocap creme ⁽²⁾ | M3 / M5 | 100 | 5800 0003 |
| Fixocap weiß ⁽²⁾ | M4 / M6 | 100 | 5800 0005 |
| Fixocap schwarz ⁽²⁾ | M3 / M5 | 100 | 5800 0004 |
| Fixocap grau ⁽²⁾ | M4 / M6 | 100 | 5800 0006 |

(1) Einsteckmutter für symmetrische Profile.

(2) Einsteckmutter für asymmetrische Profile.



Fixomega

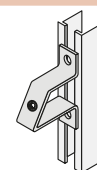


Fixocap

elcha_019_b_1_x_cat

Schräge Montagehalterung

| Typ | Anz. der Öffnungen | Ø Löcher (mm) | Gewinde | Verpackungseinheit | Bestellnummern |
|--------------------------|--------------------|---------------|---------|--------------------|----------------|
| Schräge Montagehalterung | 2 | 7 | M5 | 10 | 5000 0100 |



elcha_022_a_1_x_cat

Kabelhalterprofil

| B x H x Dicke (mm) | Perforation (mm) | Perforationsabstand (mm) | Material | Profillänge (m) | Verpackungseinheit | Bestellnummern |
|--------------------|------------------|--------------------------|--------------------|-----------------|--------------------|----------------|
| 30 x 15 x 1 | 8,2 x 14,5 | 16,7 | Stahl galvanisiert | 3 | 15 m | 5000 4325 |
| 50 x 12 x 1 | 8,2 x 14,5 | 16,7 | Stahl galvanisiert | 2 | 20 m | 5000 4326 |



elcha_033

■ Profil L

| B x H x Dicke (mm) | Ø Perforation (mm) | Perforationsabstand (mm) | Material | Profillänge (m) | Verpackungseinheit | Bestellnummern |
|--------------------|--------------------|--------------------------|--------------------------|-----------------|--------------------|------------------|
| 30 x 30 x 2,5 | 8,2 | 25 | Stahl z-b ⁽¹⁾ | 2 | 10 m | 5254 6401 |
| 30 x 50 x 2,5 | 8,2 | 25 | Stahl z-b ⁽¹⁾ | 2 | 10 m | 5254 6501 |
| 30 x 30 x 2,5 | 8,5 x 45 | 55 | Stahl z-b ⁽¹⁾ | 2 | 10 m | 5000 0003 |
| 40 x 40 x 2,5 | 8,5 x 45 | 55 | Stahl z-b ⁽¹⁾ | 2 | 10 m | 5000 0004 |

(1) Verzinkt - weiß

■ Profil U

| B x H x Dicke (mm) | Ø Perforation (mm) | Perforationsabstand (mm) | Material | Profillänge (m) | Verpackungseinheit | Bestellnummern |
|--------------------|--------------------|--------------------------|--------------------------|-----------------|--------------------|------------------|
| 50 x 30 x 2,5 | 8,2 | 25 | Stahl z-b ⁽¹⁾ | 2 | 10 m | 5254 6701 |
| 30 x 20 x 3 | 9 | 25 | Aluminium | 3 | 3 m | 5254 6901 |

(1) Verzinkt - weiß

■ Profil Z

| B x H x Dicke (mm) | Ø Perforation (mm) | Perforationsabstand (mm) | Material | Profillänge (m) | Verpackungseinheit | Bestellnummern |
|--------------------|--------------------|--------------------------|--------------------------|-----------------|--------------------|------------------|
| 30 x 30 x 2,5 | 8,2 | 25 | Stahl z-b ⁽¹⁾ | 2 | 10 m | 5254 6601 |

(1) Verzinkt - weiß

■ Pfosten U

| B x H x Dicke (mm) | Ø Perforation (mm) | Perforationsabstand (mm) | Material | Profillänge (m) | Verpackungseinheit | Bestellnummern |
|--------------------|--------------------|--------------------------|--------------------------|-----------------|--------------------|------------------|
| 30 x 50 x 2,5 | 8,2 x 45 | 55 | Stahl z-b ⁽¹⁾ | 2 | 8 m | 5000 0005 |

(1) Verzinkt - weiß

Zubehör

Winkel

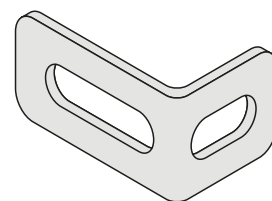
Verwendung

Für Stahl-Profile.

Technische Daten

Verzinkter Stahl, bichrom.

| H x B x T (mm) | Anz. der Öffnungen | Ø Löcher (mm) | Gewinde | Verpackungseinheit | Bestellnummern |
|----------------|--------------------|---------------|---------|--------------------|------------------|
| 25 x 25 x 19 | 2 | 7 | | 25 | 5000 0045 |
| 25 x 25 x 19 | 1 | 6 | M6 | 25 | 5000 0046 |
| 36 x 36 x 23 | 2 | 8 | | 25 | 5000 0047 |
| 45 x 60 x 25 | 2 | 9x25 / 9x35 | | 25 | 5254 6101 |
| 44 x 75 x 32 | 5 | 5 / 6 | | 1 (Satz von 6) | 5119 5045 |



elcha_021_a_1_x_cat

Schraube

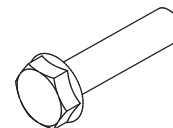
Verwendung

Für Stahl-Profile.

Technische Daten

Verzinkter Stahl, bichrom.
Integrierte Unterlegscheibe.

| Gewinde | L (mm) | Klasse | Verpackungseinheit | Bestellnummern |
|---------|--------|--------|--------------------|------------------|
| M6 | 10 | 8,8 | 100 | 5000 0066 |
| M8 | 12 | 8,8 | 100 | 5000 0068 |
| M8 | 16 | 8,8 | 100 | 5000 0069 |



elcha_038_a_1_x_cat

Unterlegscheibe

Verwendung

Für Stahl-Profile.

Technische Daten

Verzinkter Stahl, bichrom.

| Ø x e (mm) | Ø Löcher (mm) | Verpackungseinheit | Bestellnummern |
|------------|---------------|--------------------|------------------|
| 16 x 1,5 | 6,5 | 100 | 5000 0015 |
| 19 x 1,5 | 6,5 | 100 | 5000 0018 |
| 22 x 1,5 | 8,5 | 100 | 5000 0016 |



amc_035_a_1_x_cat

PVC-Einfassung

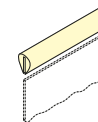
Verwendung

Einfassung für Bleche.

Technische Daten

Farbe: hellgrau.

| Blechdicke (mm) | Verpackungseinheit | Bestellnummern |
|-----------------|--------------------|------------------|
| 2 | 25 m | 7739 0025 |



amc_036_a_1_x_cat