

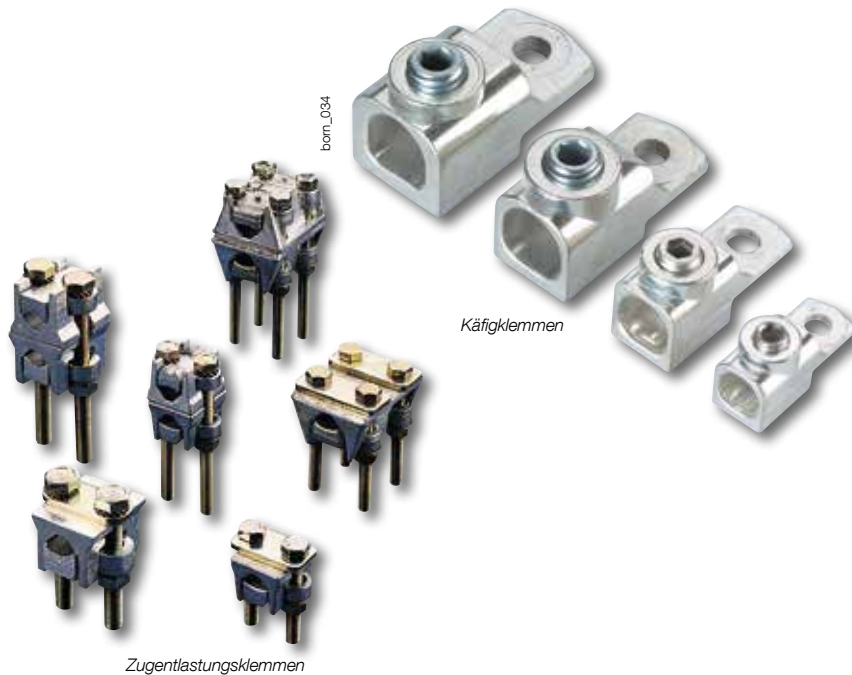


# Zugentlastungsklemmen und Käfigklemmen

## Verteilungssystem

Gehäuse  
und Zubehörteile

serie\_001



Zugentlastungsklemmen

Käfigklemmen

bom\_034

### Die Lösung für

- > Elektrische Verteilung



### Erfüllt folgende Normen

#### Zugentlastungsklemmen

- > IEC 61439-1
- > DIN 46206



#### Käfigklemmen

- > IEC 60947-1  
(wenn die Anschlussklemmen an SOCOMEC-Geräten montiert sind)
- > NF C 63-060
- > NF C 63-062

### Funktion

**Zugentlastungsklemmen** von SOCOMEC stellen den Anschluss von Kupfer- oder Aluminiumleitern an Anschluss- oder Sammelschienen sicher.

Zugentlastungsklemmen bestehen aus Aluminium oder verzinnem Messing und gewährleisten dadurch eine erhöhte mechanische Widerstandsfähigkeit und hohe Widerstandsfähigkeit gegen Luftfeuchtigkeit (werksseitig tropenfest).

Die **Käfigklemmen** von SOCOMEC sind Verbindungselemente, die an den Anschlusslaschen der Schalter, der Umschalter und der Lasttrennschalter mit Sicherungen von SOCOMEC befestigt sind. Sie erlauben den einfachen Anschluss von starren Kupfer- und Aluminiumleitern ohne Kabelschuhe und den Einbau unter einer IP2-Schutzkappe.

### Technische Daten

#### Zugentlastungsklemmen

- 3 Paletten von Anschlussquerschnitten von 35 bis 300 mm<sup>2</sup>
- 2 Ausführungen der Zugentlastungsklemmen mit Schellenbefestigung: einfach - doppelt

#### Käfigklemmen

- Bemessungsstrom: 160 bis 630 A
- Polzahl: 3 und 4
- Material: verzinnertes Aluminium

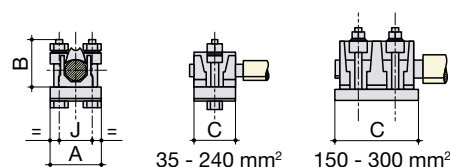
## Zugentlastungsklemme, einfach

### Bestellnummern

Klemmenkapazität (mm <sup>2</sup> )	Max. Kabel- Ø (mm)	Entsprechende Leistungsklemme	Bestellnummern
35 ... 185	17	Typ 4	4500 <b>0013</b>
95 ... 240	20	Typ 4	4500 <b>0022</b>
150 ... 300	25	Typ 5	4500 <b>0028</b>

Klemmenkapazität (mm <sup>2</sup> )	A	B	C	J
35 ... 185	42	48	35	26
95 ... 240	54	50	45	31,5
150 ... 300	53	50	60	33

### Abmessungen



35 - 240 mm<sup>2</sup>

150 - 300 mm<sup>2</sup>

access\_038\_a\_1\_x\_cat

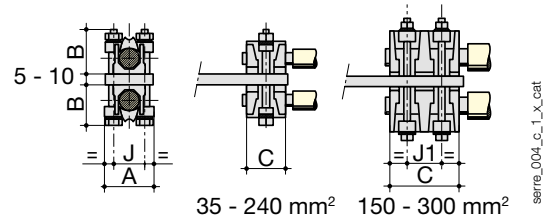
## Zugentlastungsklemme, doppelt

### Bestellnummern

Klemmenkapazität (mm <sup>2</sup> )	Max. Kabel- Ø (mm)	Entsprechende Leistungsklemme	Bestellnummern
35 - 185	17	Typ 4	4500 0031
95 - 240	20	Typ 4	4500 0032
150 - 300	25	Typ 5	4500 0034

### Abmessungen

Klemmenkapazität (mm <sup>2</sup> )	A	B	C	J	J <sub>1</sub>
35 - 185	42	48	35	26	
95 - 240	54	50	45	31,5	
150 - 300	53	50	60	33	33



serie\_004\_c\_1\_x\_cat

## Käfigklemmen, einfach

### Bestellnummern

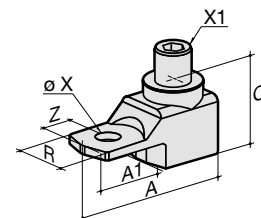
Klemmenkapazität (mm <sup>2</sup> )	Bemessungsstrom Trennschalter (A)	Polzahl	Anzugsmoment (Nm)	Breite flexible Schienen (mm)	Bestellnummern
16 - 95	160	3 P	14	13	5400 3016
16 - 95	160	4 P	14	13	5400 4016
16 - 185	250	3 P	25	18	5400 3025
16 - 185	250	4 P	25	18	5400 4025
50 - 240	400	3 P	45	20	5400 3040
50 - 240	400	4 P	45	20	5400 4040
70 - 300	630	3 P	45	24	5400 3063
70 - 300	630	4 P	45	24	5400 4063



bom\_018

### Abmessungen

Bemessungsstrom Trennschalter (A)	A	A <sub>1</sub>	C	E	R	T	ØX	X <sub>1</sub>	Z
160	47,5	22,5	25	12	20	3,5	8,5	M12	10
250	62	31,5	31,5	16,5	25	2,5	10,5	M16	14
400	71,5	32	38	9	32	5	10,5	M20	15
630	76,5	37	38	9	40	5	12,5	M20	15



bom\_019\_a\_1\_x\_cat

## Käfigklemmen, doppelt

### Bestellnummern

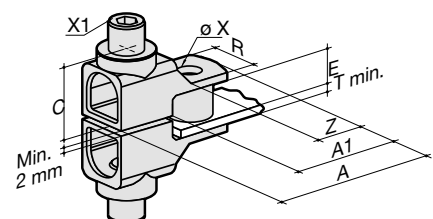
Klemmenkapazität (mm <sup>2</sup> )	Bemessungsstrom Trennschalter (A)	Polzahl	Anzugsmoment (Nm)	Breite flexible Schienen (mm)	Bestellnummern
16 - 95	160	3 P	14	13	5400 3216
16 - 95	160	4 P	14	13	5400 4216
16 - 185	250	3 P	25	18	5400 3225
16 - 185	250	4 P	25	18	5400 4225
50 - 240	400	3 P	45	20	5400 3240
50 - 240	400	4 P	45	20	5400 4240
70 - 300	630	3 P	45	24	5400 3263
70 - 300	630	4 P	45	24	5400 4263



bom\_020

### Abmessungen

Bemessungsstrom Trennschalter (A)	A	A <sub>1</sub>	C	E	R	T	ØX	X <sub>1</sub>	Z
160	47,5	22,5	25	12	20	3,5	8,5	M12	10
250	62	31,5	31,5	16,5	25	2,5	10,5	M16	14
400	71,5	32	38	9	32	5	10,5	M20	15
630	76,5	37	38	9	40	5	12,5	M20	15



bom\_021\_a\_1\_x\_cat