



COUNTIS E63

Wirkenergiezähler

3 x 1 Phase - direkt 100 A

Zählung, Messung
und Analyse für
einzelne Abgänge



COUNTIS E63

Funktion

COUNTIS E63 ist ein kommunikationsfähiger Wirkenergiezähler, der den Verbrauch phasenweise erfasst.

Er ist auf die Zählung von einphasigen Lasten bis 100 A ausgelegt.

Vorteile

Kompakt

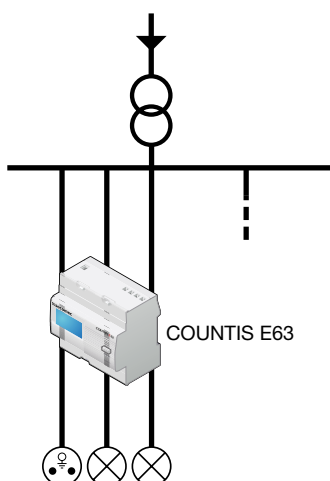
Dank der Integration von 3 einphasigen Zählern in einem Gehäuse (7 Modulebreite) ist der COUNTIS E63 äußerst platzsparend.

Erweiterte Multimessfunktionen

Neben den am Display angezeigten Stromwerten kann über den Kommunikationsausgang auf weitere Werte zugegriffen werden:

- Momentanströme: I1, I2,
- Momentanströme: I1, I2, I3
- Momentanspannungen: V1, V2, V3
- Momentanleistungen: 3P, 3S
- Momentanleistungsfaktoren: 3PF
- Lastkurven für jede der 3 Phasen: Gleitende Ermittlung der durchschnittlichen Wirkleistung für eine programmierbare Dauer.

Prinzipdarstellung

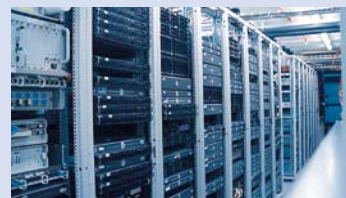


Garantierter Anschluss

Das Gerät ist gegen falschen Anschluss Phase/Neutralleiter geschützt und ist in der Lage, Verdrahtungsfehler zu erkennen. Die Inbetriebnahme erfolgt so schneller, die korrekte Funktion des Zählers ist gewährleistet und die Kosten der Anlage werden reduziert.

Die Lösung für

- > Datenzentren
- > Infrastruktur



Die Schwerpunkte

- > Kompakt
- > Erweiterte Multimessfunktionen
- > Garantierter Anschluss

Erfüllt folgende Normen

- > IEC 62053-21 Klasse 1
- > IEC 62053-31
- > IEC 62053-11



Passende Software

- > Für eine effiziente Auswertung der SOCOMEC Messgeräte und Energiezähler, bieten wir Ihnen mehrere Softwarelösungen an. Siehe Seite 150.

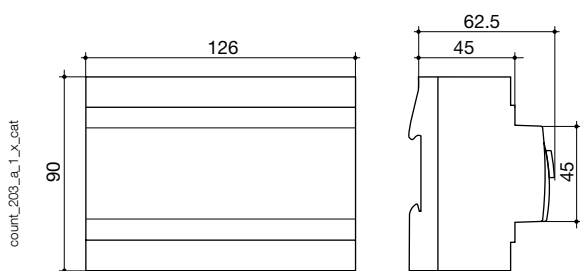
count_205_a_1_x_ger

Front



1. Hintergrundbeleuchtetes LCD.
2. Navigationstaste.
3. Reset-Taste.
4. Leuchtpunkt.

Gehäuse



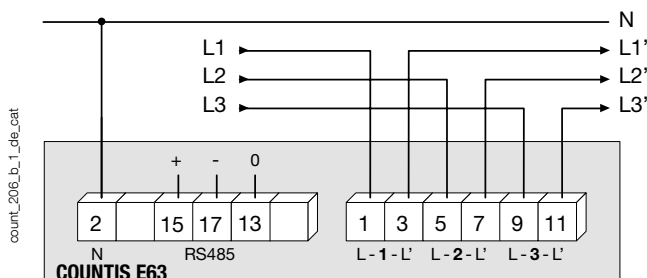
Typ	Modular
Modulzahl	7
Abmessungen B x H x T	126 x 90 x 62,5 mm
Gehäuse-Schutzart	IP20
Schutzart Vorderseite	IP51
Typ der Anzeige	LCD-Anzeige
Anschlussquerschnitt eindrätig	2,5 ... 35 mm ²
Anschlussquerschnitt feindrätig	2,5 ... 35 mm ²
Gewicht	490 g

Elektrische Kennwerte

Strommessung	
Typ	Direkt 100 A
Verbrauch der Eingänge	0,5 VA max. pro Phase
Startstrom (I _{st})	80 mA
Min. Strom (I _{min})	0,5 A
Übergangstrom (I _{tr})	2 A
Referenzstrom (I _{ref})	20 A
Dauerüberlast: (I _{max})	100 A
Kurzzeitiger Überstrom	3000 A während 10 ms
Spannungsmessung	
Messbereich	230 ... 400 V ± 20 %
Verbrauch bei Betätigung (VA)	2
Dauerüberlast	280 V Phase-Neutraleiter / 480 V Phase-Phase
Energie-Genauigkeit	
Wirkenergie (gemäß IEC 62053-21)	Klasse 1

Versorgung	
Ohne Hilfsversorgung	Ja
Frequenz	50 / 60 Hz
Betriebsbedingungen	
Betriebstemperatur	-10 ... 55°C
Lagerungstemperatur	-20 ... 70 °C
Relative Luftfeuchtigkeit	95 %
Kommunikation	
Anschluss	RS485
Typ	2 ... 3 Draht half duplex
Protokoll	MODBUS® im RTU-Modus
MODBUS® Geschwindigkeit	4800 ... 38400 Bauds

Anschluss



Bestellnummer

Typ Direkt 100A - Dreiphasig - RS485 Schnittstelle MODBUS Protokoll ⁽¹⁾	COUNTIS E63 Bestellnummer 4850 3016
--	--

(1) 4 Tarife über RS485 Kommunikation.