

ATyS d M

Motorisierte Lastumschalter
von 40 bis 160 A

Lastumschalter



ATyS d M
I-O-II 4P

Die Lösung für

- > Anwendungen mit einer normalen/externen Notfall-Steuerung
- > Gebäudeleittechnik (GLT)



Die Schwerpunkte

- > Sicherheit
- > Überlegene elektrische Leistung
- > Umschaltung mit hoher Geschwindigkeit
- > Unempfindlich gegenüber Spannungsschwankungen im Netz

Erfüllt folgende Normen

- > IEC 60947-6-1
- > IEC 60947-3
- > GB/T 14048.11



Zulassungen und Zertifikate



Funktion

Beim den Geräten **ATyS d M** handelt es sich um 2- oder 4-polige Lastumschalter, die über vollfreie Kontakte einer externen Steuerung bedient werden können. Es handelt sich dabei um modulare Produkte mit Schaltstellungsanzeige. Sie sind für den Einsatz in Niederspannungssystemen mit temporärer Unterbrechung der Hauptversorgung ausgelegt.

Vorteile

Sicherheit

Dank elektrischer und mechanischer Verriegelungen bieten die ATyS M Geräte optimale Sicherheit. Dazu sind sie mit einer Schaltstellungsanzeige ausgestattet, die für eine erhöhte Sicherheit mit Hilfe von zwei mechanischen Anzeigen die Schaltstellung bestätigt.

Umschaltung mit hoher Geschwindigkeit

Die Technologie der Geräte ATyS d M basiert auf Spulen und rotierenden Kontakten, wodurch Lastausfälle auf ein Minimum (< 90 ms) begrenzt werden.

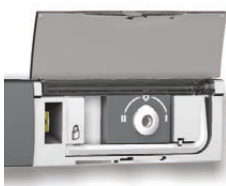
Überlegene elektrische Leistung

Die Geräte ATyS M erfüllen die Standardnorm IEC 60947-6-1 für Niederspannungsschaltgeräte. Dank der AC-33B Charakteristik bis 125 A kann das gleiche Gerät für ohmsche und induktive Lasten verwendet werden.

Unempfindlich gegenüber Spannungsschwankungen im Netz

Das Netzteil des ATyS d M wird nur während der Umschaltung aktiv. Da das Gerät mit stabilen Schaltstellungen arbeitet, unterliegt es keinerlei Beeinflussungen durch Spannungsschwankungen im Netz.

Betriebsarten



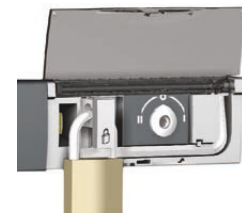
ATySm_014_c

Einfache Auswahl des Modus AUTO/MAN



ATySm_015_c_1_cat

Manueller Notfall-Vorgang



ATySm_016_c_1_cat

Verriegelung mit Vorhängeschloss

Was Sie wissen sollten

Elektrische Steuerung

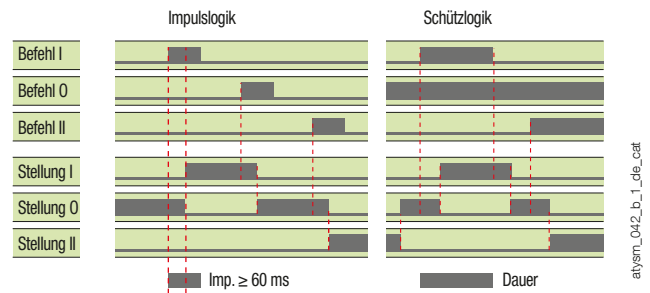
Die Stellungen werden über potentialfreie Kontakte an einer beliebigen externen Automation gesteuert (z. B. ATyS C30).
 Diese Stellungen sind auch bei einem Ausfall der Eingangsversorgung stabil.



Steuerlogik

Es stehen zwei verschiedene Steuerlogiktypen zur Auswahl:

- **Impulslogik**
 - Zur Initiierung des Vorgangs ist ein Schaltbefehl von mindestens 60 ms notwendig.
 - Die Befehle I und II haben gegenüber Befehl 0 Priorität.
 - Der erste ausgeführte Befehl (I oder II) hat so lange Priorität wie er anliegt.
- **Schützlogik**
 - Befehl 0 muss beibehalten werden.
 - Wenn Befehl I oder II deaktiviert wird, kehrt das Gerät, solange die Stromversorgung anliegt, zur Schaltstellung 0 zurück.



Stromversorgung

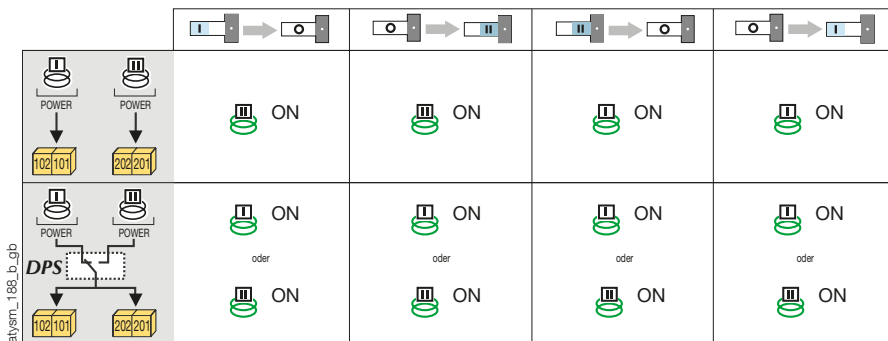
Der ATyS d M ist mit zwei unabhängigen 230 VAC Versorgungseingängen (176-288 VAC), 50/60 Hz (45/65 Hz) ausgestattet.

Diese beiden Stromversorgungen können einzeln angeschlossen werden, eine an Schalter I und die andere an Schalter II:

- Stromversorgung 101-102, um auf Schaltstellung I schalten zu können
- Stromversorgung 201-202, um auf Schaltstellung II schalten zu können.

Die Verwendung einer doppelten Stromversorgung (DPS) oder eines externen Stromversorgungsmoduls stellt die externe Bedienung aller 3 Stellungen sicher, unabhängig davon, welche Stromversorgungsquelle verfügbar ist.

In diesem Fall müssen beide Stromversorgungseingänge parallel geschaltet werden.



Bestellnummern

ATyS d M

Bemessungsstrom (A)	Polzahl	ATyS d M	Überbrückungs-schienen	Spannungsabgriff	Klemmenabdeckungen	Weitere Hilfskontakte
40 A	2 P	9323 2004	2 P 1309 2006 4 P 1309 4006	2 Stück 1399 4006	2 Stück 2294 4016 ⁽¹⁾	1. Kontakt ab Werk 2. Kontakt NO/NC 1309 1001 ⁽²⁾ Wechslerkontakte 1309 1011 ⁽²⁾
	4 P	9323 4004				
63 A	2 P	9323 2006				
	4 P	9323 4006				
80 A	2 P	9323 2008				
	4 P	9323 4008				
100 A	2 P	9323 2010				
	4 P	9323 4010				
125 A	2 P	9323 2012				
	4 P	9323 4012				
160 A	2 P	9323 2016	1309 2016			
	4 P	9323 4016	1309 4016			

(1) Bitte für die dreiphasige Version für den Komplettschutz stromauf- und abwärts bitte 2-mal bestellen. Für die einphasige Version bitte das Teil nur 1-mal bestellen.
 (2) 1 NO/NC-Hilfskontakte für die Schaltstellungen I, 0 und II.