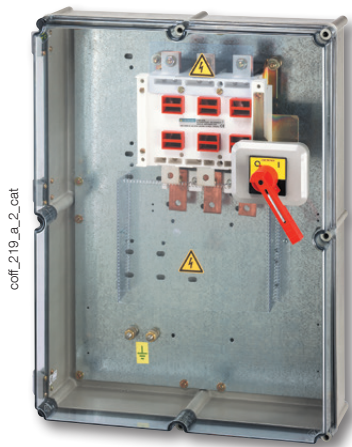


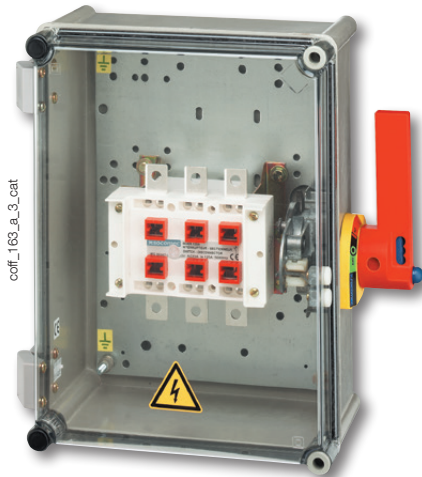
Sicherheitsschalter im Gehäuse

Normale Umgebung

Polyestergehäuse von 50 bis 1600 A



Polyestergehäuse
mit Frontantrieb



Polyestergehäuse
mit seitlichem Antrieb

Die Lösung für

- > Stahlwerk
- > Zementwerk
- > Automobilindustrie
- > Bergbau
- > Lebensmittelindustrie
- > Chemische Industrie



Die Schwerpunkte

- > Betriebssicherheit
- > Trennung hochinduktiver Lasten (AC-23)
- > Belastbares Gerät
- > Einfache Installation

Erfüllt folgende Normen

- > IEC 60364
- > IEC 60947-3
- > IEC 60204-1
- > IEC 61439-2



Besondere Anforderungen

- > SOCOMEC passt seine Geräte auf Ihren Bedarf hin an bzw. entwickelt kundenspezifische Geräte. Wenden Sie sich für weitere Information bitte an Ihren Händler.

Funktion

Die mit einem SOCOMEC-Lasttrennschalter ausgerüsteten **Sicherheitsschalter im Gehäuse** gewährleisten eine Not-Ausschaltung, ein Abschalten bei mechanischer Instandhaltung und eine Sicherheitstrennung in der Nähe des Abgangs jedes Niederspannungsstromkreises.

Vorteile

Betriebssicherheit

- Sichtbare Trennung und Schaltstellungsanzeige, zusätzliche mechanische Anzeige möglich
- Doppelverriegelung der Tür bei Stellung ON des Trennschalters
- Dreifachverriegelung des Griffs bei Stellung OFF des Trennschalters

Trennung hochinduktiver Lasten (AC-23)

Das Sicherheitsgehäuse ist ausgelegt für eine Verwendung nach AC23 (hochinduktive Last, Abschaltung von Motoren) für alle Nenngrößen.

Belastbares Gerät

Die Produkte sind für den industriellen Einsatz unter erschwerten Bedingungen mit chemischen Risiken, Verschmutzungsrisiken oder Risiken der atmosphärischen Korrosion ausgelegt (Polyestergehäuse: Hohe Chemikalienbeständigkeit, selbstverlöschend bei 960 °C usw.).

Technische Daten

Schaltgerät

Alle Sicherheitsgehäuse sind mit den Trennschaltern SIDER mit sichtbarer Trennung ausgerüstet. Sie gewährleisten das Ein- oder Ausschalten unter Last sowie eine Sicherheitstrennung in allen Niederspannungsstromkreisen.

Gehäuse

Die Gehäuse bestehen aus glasfaserverstärktem Polyester und tragen folgende Typenbezeichnungen:

- COMBIESTER von 50 bis 500 A (RAL7035)
- MINIPOL von 630 bis 800 A (RAL7035)

Die Abdeckungen der COMBIESTER-Gehäuse sind an Scharnieren aufgehängt und mit Schrauben verschlossen. Die Türen der MINIPOL-Gehäuse werden mit einem Schlüssel und einem 3 mm starken Doppelbarriegel verschlossen.

Die Gehäuse verfügen über einen guten Widerstand gegenüber chemischen Substanzen und sind bis 960 °C selbstverlöschend.

Die Gehäuse gewährleisten die Schutzart IP55. Zur Wandbefestigung werden 4 Befestigungslaschen lose mitgeliefert.

Sichtbare Trennung

Die Trennung ist sichtbar durch:

- die transparente Abdeckung bei den COMBIESTER-Gehäusen.
- ein in die Tür integriertes, dreifachverglastes Fenster bei den MINIPOL-Gehäusen. So kann der Bediener die Kontaktstellungen entweder bei einer Präventivprüfung oder vor dem Betrieb bestätigen.

Doppelverriegelung

Diese Funktion wird durch einen einfachen und robusten Mechanismus mit einer Verlängerungsachse erreicht. Das Einschalten bei geöffneter Tür bleibt für Personen mit entsprechender Berechtigung möglich.

Betätigungsgriff

Die Polyester-Sicherheitsgehäuse sind mit Front- oder Seitenantrieb verfügbar. Der Griff besteht aus rotem, isolierendem Material (Not-Aus). Der Griff kann in Position OFF mit 3 Vorhängeschlössern verriegelt werden.

Anschluss

Die Polyester-Sicherheitsgehäuse sind in 2 Versionen verfügbar:

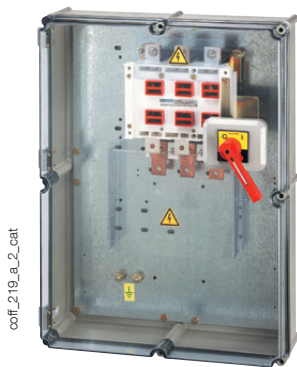
- Version OU (Kabeleingang oben, Kabelausgang unten)
- Version UU (Kabeleingang/Kabelausgang unten) Beim Anschluss werden die Leiter der Nenngrößen 50 A und 80 A an den oberen Anschlüssen direkt montiert. Bei größeren Nenngrößen erfolgt der Anschluss der ankommenden Leiter über Kupferschienen.

Diverses

- Für den Anschluss ist eine Erdungsschiene im Gehäuse vorhanden.
- Schutztrennwand für aktive Bereiche.

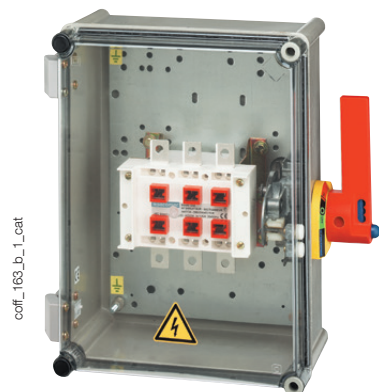
Bestellnummern

Frontantrieb



coff_219_a_2_cat

Seitenantrieb



coff_163_b_1_cat

Bemessungsstrom (A)	Polzahl	Frontantrieb ⁽¹⁾⁽²⁾	
		Anschluss oben/unten	Anschluss unten/unten
		Bestellnummer	Bestellnummer
125	3 P	3215 3012	3225 3012
125	4 P	3215 4012	3225 4012
125	6 P	3215 6012	3225 6012
200	3 P	3215 3020	3225 3020
200	4 P	3215 4020	3225 4020
200	6 P	3215 6020	3225 6020
400	3 P	3215 3040	3225 3040
400	4 P	3215 4040	3225 4040
400	6 P	3215 6040	3225 6040
500	3 P	3215 3050	3225 3050
500	4 P	3215 4050	3225 4050
630	3 P	3215 3063	3225 3063
630	4 P	3215 4063	3225 4063
800	3 P	3215 3080	3225 3080
800	4 P	3215 4080	3225 4080
1250	3 P	3215 3120	3225 3120
1250	4 P	3215 4120	3225 4120
1600	3 P	3215 3160	3225 3160
1600	4 P	3215 4160	3225 4160

(1) Für die Option "mechanische Anzeige" in der Bestellnummer des Gehäuses die zweite Ziffer durch den Buchstaben V ersetzen. Beispiel: 3V15 3012.

(2) Auf Wunsch lieferbar: Spezielle Verschlüsse, an Klemmen verdrahtete oder nicht verdrahtete Steuerhilfsgeräte, Lüftungsgeräte, Entwässerungsvorrichtungen und Kabelverschraubungen. Bitte kontaktieren Sie Ihren Händler.

Bemessungsstrom (A)	Polzahl	Seitlicher Antrieb ⁽¹⁾⁽²⁾	
		Anschluss oben/unten	Anschluss unten/unten
		Bestellnummer	Bestellnummer
50	3 P	3265 3005	3265 3005
50	4 P	3265 4005	3265 4005
50	6 P	3265 6005	3265 6005
80	3 P	3265 3008	3265 3008
80	4 P	3265 4008	3265 4008
80	6 P	3265 6008	3265 6008
125	3 P	3265 3012	3275 3012
125	4 P	3265 4012	3275 4012
125	6 P	3265 6012	3275 6012
200	3 P	3265 3020	3275 3020
200	4 P	3265 4020	3275 4020
200	6 P	3265 6020	3275 6020
400	3 P	3265 3040	3275 3040
400	4 P	3265 4040	3275 4040
500	3 P	3265 3050	3275 3050
500	4 P	3265 4050	3275 4050
630	3 P	3265 3063	3275 3063
630	4 P	3265 4063	3275 4063
800	3 P	3265 3080	3275 3080
800	4 P	3265 4080	3275 4080
1250	3 P	3265 3120	3275 3120
1250	4 P	3265 4120	3275 4120
1600	3 P	3265 3160	3275 3160
1600	4 P	3265 4160	3275 4160

Sicherheitsschalter im Gehäuse

Normale Umgebung

Polystergerhäuse von 50 bis 1600 A

Zubehör

Hilfskontakt

Verwendung

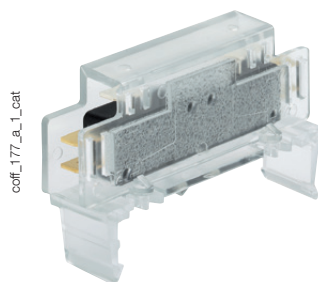
Voreilende Öffnung und Schaltstellungsanzeigen 0 und I des Schalters.

Montage

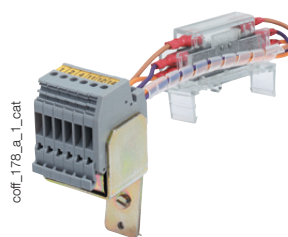
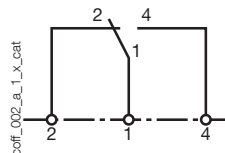
- Auf die Vorrichtung zur Doppelverriegelung.
- Es besteht die Möglichkeit der werksseitigen Montage in das Gehäuse. Bitte geben Sie bei der Bestellung die Bestellnummer des Gehäuses an.

Kontakt(e)	AC	Werkseitig installierter HK	Werkseitig montierter Hilfskontakt für Kleinströme
1. Hilfskontakt Wechsler NO/NC Frontantrieb ≥ 125 A	2799 0001	2799 1001 ⁽¹⁾	
2. Hilfskontakt Wechsler NO/NC Frontantrieb ≥ 125 A	2799 0002	2799 1002 ⁽¹⁾	
2 Hilfskontakt Wechsler Seitenantrieb	2999 0012	2999 1012	
2 Hilfskontakt Wechsler Seitenantrieb verdrahtet	3290 6002	3290 6102 ⁽¹⁾	Bitte anfragen

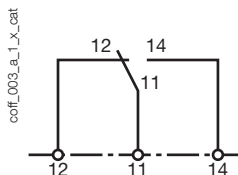
(1) Bitte geben Sie die Bestellnummer des Gehäuses an, das montiert werden soll.



1. Hilfskontakt NO/NC, voreilend öffnend



2. Hilfskontakt NO/NC, voreilend öffnend



Vorrichtung gegen unzulässige Betätigung

Verwendung

Kit zur Montage eines Sicherheitsschlusses RONIS EL11AP oder Serv Trayvou XOP10 für den seitlichen rechten Antrieb des Lasttrennschalters SIDER 50 bis 1600 A im Stahlblech- oder Polyestergerhäuse.

Typ	Verriegelung in Stellung 0	
	Bestellnummer	Bestellnummer Werksoption
Kit zur Montage RONIS EL 11AP (Schloss nicht mitgeliefert)	3290 7005	Bitte anfragen
Kit zur Montage XOP10 (Schloss nicht mitgeliefert)	3290 7015	
Schloss RONIS EL11AP	4409 8511	
Schloss Serv Trayvou XOP10	4409 8601	

(1) Bitte geben Sie die Bestellnummer des Gehäuses an, das montiert werden soll.

coff_205_c_1_cat



Sicherheitsschalter im Gehäuse

Normale Umgebung

Polyestergehäuse von 50 bis 1600 A

Technische Daten

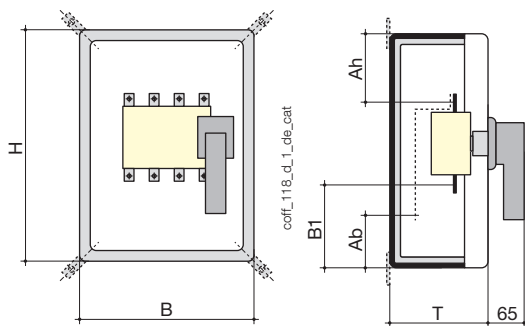
Technische Daten gemäß IEC 60947-3

Bemessungsstrom (A)		50 A	80 A	125 A	200 A	400 A	500 A	630 A	800 A	1250 A	1600 A
Bemessungsbetriebsstrom I _e (A)											
Nennspannung	Gebrauchskategorie	(A)	(A)	(A)	(A)	(A)	(A)	(A)	(A)	(A)	(A)
400 VAC	AC-21A	50	80	125	200	400	500	630	800	1250	1600
400 VAC	AC-22A	50	63	125	200	400	400	630	800	1250	1250
400 VAC	AC-23A	32	40	125	200	400	400	630	630	1000	1000
690 VAC	AC-21A	40	63	125	160	400	400	630	800	1000	1250
690 VAC	AC-22A	25	63	80	160	400	200	315	315	400	400
690 VAC	AC-23A	-	10	80	160	315	80	100	125	200	200
Motorleistung (kW) ⁽¹⁾											
A 400 VAC ohne voreilend öffnenden HK		15	22	63	110	220	220	375	375	600	600
A 690 VAC ohne voreilend öffnenden HK		-	7,5	75	150	295	295	90	110	185	185
A 400 VAC mit voreilend öffnendem HK		25	33	63	110	220	220	375	475	750	750
A 690 VAC mit voreilend öffnendem HK		22	55	75	150	400	400	295	295	400	400

(1) Der Leistungswert dient nur der Orientierung; der tatsächliche Wert ist von Hersteller zu Hersteller unterschiedlich.

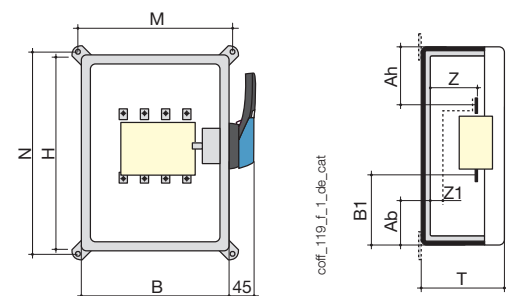
Abmessungen

Frontantrieb



Bemessungsstrom (A)	Polzahl	H x B x T (mm)	Anschlussquerschnitt (mm ²)	Anschluss oben/unten			Anschluss unten/unten		
				Ah (mm)	B1 (mm)	Gewicht (kg)	Ab (mm)	B1 (mm)	Gewicht (kg)
125	3/4 P	360 x 270 x 171	50	135	110	6	-	-	-
125	3/4 P	360 x 270 x 201	50	-	-	-	167	205	6
125	6 P	360 x 540 x 171	50	135	110	8	167	205	9
200	3 P	360 x 270 x 201	95	-	-	-	145	190	8
200	3 P	540 x 270 x 201	95	260	150	7	-	-	-
200	4 P	360 x 360 x 201	95	-	-	-	145	190	8
200	4 P	540 x 360 x 201	95	257	153	9	-	-	-
200	6 P	360 x 540 x 201	95	257	153	13	145	190	15
400	3/4 P	720 x 540 x 214	185	258	257	19	330	395	24
500	3/4 P	720 x 540 x 214	185	258	257	20	330	390	26
630	3/4 P	800 x 600 x 300	2 x 300	270	270	26	330	400	36
800	3/4 P	800 x 600 x 300	2 x 300	266	267	27	330	394	40
1250	3/4 P	Bitte kontaktieren	4 x 185	365	365	42	515	594	60
1600	3/4 P	Sie Ihren Händler	4 x 300	360	360	47	500	580	65

Seitenantrieb



Bemessungsstrom (A)	Polzahl	H x B x T (mm)	Anschlussquerschnitt (mm ²)	Anschluss oben/unten			Anschluss unten/unten		
				Ah (mm)	B1 (mm)	Gewicht (kg)	Ab (mm)	B1 (mm)	Gewicht (kg)
50	3/4 P	270 x 180 x 171	16	84	116	3	-	116	3
50	6 P	270 x 360 x 201	16	84	116	5	-	116	5
80	3/4 P	270 x 180 x 171	35	73	106	3	-	106	3
80	6 P	270 x 360 x 201	35	73	106	5	-	106	5
125	3/4 P	360 x 270 x 171	50	135	110	6	167	205	6
125	6 P	360 x 540 x 171	50	135	110	9	167	205	9
200	3 P	360 x 270 x 171	95	-	-	-	145	190	7
200	3 P	540 x 270 x 171	95	260	150	8	-	-	-
200	4 P	360 x 360 x 171	95	-	-	-	145	190	8
200	4 P	540 x 360 x 171	95	257	153	9	-	-	-
200	6 P	540 x 540 x 171	95	260	150	12	145	190	11
400	3/4 P	720 x 540 x 201	185	300	215	19	370	437	24
500	3/4 P	720 x 540 x 201	185	300	215	21	230	432	26
630	3/4 P	800 x 600 x 300	2 x 300	270	270	26	390	438	36
800	3/4 P	800 x 600 x 300	2 x 300	266	267	27	370	434	40
1250	3/4 P	Bitte kontaktieren	4 x 185	365	365	42	570	622	60
1600	3/4 P	Sie Ihren Händler	4 x 300	360	360	47	550	608	65