

WANDLER *USB / RS485*

Bedienungsanleitung

D

MAKE YOUR BUSINESS SAFE



ALLGEMEINES	3
Sicherheit	3
Wartung	3
Einführung	3
SPEZIFIKATIONEN	4
ZULASSUNGEN UND KONFORMITÄTEN	5
KONFIGURATION DER DIP-SCHALTER	6
Konfiguration des Schnittstellentyps	6
Konfiguration des Polarisations- und Abschlusswiderstands	6
INSTALLATION DES TREIBERS	7
ANSCHLÜSSE	11

ALLGEMEINES

USB/RS485

Sicherheit

BITTE ZUNÄCHST UNBEDINGT LESEN



Dieses Handbuch muss gründlich durchgelesen werden und die Einzelheiten müssen klar sein, bevor die Anlage in Betrieb genommen wird.

Um jedes Risiko einer Beschädigung der Innenkomponenten durch elektrostatische Entladung (OSD) zu vermeiden, sollten Sie sich erden (Beispiel: Tragen eines elektrostatischen Armbands)

Prüfen Sie, ob die Anwendung innerhalb der technischen Betriebsspezifikationen für diese Anlage betrieben werden kann.

VOR DER INSTALLATION



Diese Anlage darf nur durch qualifizierte Fachkräfte installiert werden.

Es muss vorab geprüft werden, ob die Installation mit der geltenden Rechtsprechung des jeweiligen Installationslandes übereinstimmt.

Wartung

Solange die Anlage entsprechend den angegebenen Bedingungen verwendet wird, werden keine Wartungseingriffe erforderlich.

Einführung

Der USB/RS485-Wandler wandelt die Signale zwischen einer USB-Schnittstelle und einer RS485-Schnittstelle um.

Dieses Modul wird über den USB-Port am PC automatisch mit Strom versorgt. Es kann unter Windows 2000 oder Windows XP betrieben werden.

SPEZIFIKATIONEN

USB/RS485

Bezeichnung	Wandler USB <=> RS485
USB-Norm	USB 1.1 Full Speed compatible USB2.0 "Plug & play" (hot swap)
Geschwindigkeit	Bis zu 921,6 Kbps
Schnittstelle	RS485 2 Kabel
Stromversorgung am Eingang	Über den USB-Port
Serieller Port	Kompatibler Windows-COM-Port mit Treiber
Isolierung	Schutz gegen elektrostatische Entladung 1,5 KV
Temperaturbereich	-10 bis +60°C
Verbrauch	0,4 W max
Gehäuse	Aus einer Metalllegierung
Abmessung	73 x 25 x 21 mm
Gewicht	32,6 g
CEM-Konformität	CE-Industrienormen
Erforderliches Betriebssystem	Windows 2000 und XP

ZULASSUNGEN UND KONFORMITÄTEN

USB/RS485

KONFORMITÄTSERKLÄRUNG



On-load industrial switches and UPS systems

Testing laboratory
rue de Westhouse
B.P. 10
67235 BENFELD Cedex
Tel. (33) 03 88 57 41 41 - Telex 870 844
Fax (33) 03 88 57 42 20

ATTESTATION OF CONFORMITY CE No AC 9853 PRO

Following specifications :
Manufacturer's specifications

TESTED MATERIAL

Designation : System ensuring the control, management and protection of electrical networks
Type : External USB / RS485 interface unit
Reference : 4899 0110
Manufacturer : SOCOMEC S.A. 67230 BENFELD FRANCE

Rated characteristics :

The above-mentioned materials,

-subject to installation, maintenance and use according to its intended purpose, to its regulations, to the standards in force and to the manufacturer's instructions and rules-

Satisfy to the European Low voltage directive n° 73/23/CEE dated 19/02/73 modified by the directive n° 93/68/CEE dated 22/07/93,

and to the European EMC directive n° 89/336/CEE dated 03/05/89 modified by the directive n° 92/31/CEE dated 28/04/92 modified by the directive n° 93/68/CEE dated 22/07/93

and to the NF EN 61000-6-4 ; NF EN 55022(01/99) ; NF EN 61000-6-2 ; NF EN 55024(01/99) ; NF EN 61000-4-x ; NF EN 60950(01/93) + amendments A1, A2, A3 et A4

Year of the CE mark apposition : **2006**

Date : October 17th , 2006

The Writer

Nadine METZ



Test, Standard and Certification
Manager

Dominique MARBACH

socomec s.a. au capital de 11 406 652 € - r.c.s. strasbourg B 548 500 149 - siret 548 500 149 00016 - c.c.p. strasbourg 7180 p
siège social : 1-4, rue de Westhouse - boîte postale 10 - 67230 benfeld france - tél. 03 88 57 41 41 - télécopie 03 88 57 78 78 - Site Web :
www.socomec.fr

PCD 03 010585

Archivage : 10 ans par SCP-LAB

KONFIGURATION DER DIP-SCHALTER *USB/RS485*

Konfiguration des Schnittstellentyps



SCHNITTSTELLE		SW-1	SW-3	SW-6	SW-7	SW-8
RS485 ohne Echo - 2 Kabel		ON	ON	ON	ON	ON

Die Betriebsart RS485 2 Kabel ohne Echo ist für einen Standard-RS485-Anschluss vorgesehen.

Konfiguration des Polarisations- und Abschlusswiderstands

- Die Polarisation der Leitung ist mit RS485 erforderlich und muss auf beiden Seiten des Bus bestehen.
- Mit dem Abschlusswiderstand können Reflexionen auf die Übertragungsleitung vermieden werden, wenn die Abstände zwischen den Anlagen groß sind. Der Abschlusswiderstand ist auf jeder Seite des Bus einzurichten.

Polarisation	SW-2	SW-5
Aktiviert	ON	ON
Deaktiviert	OFF	OFF

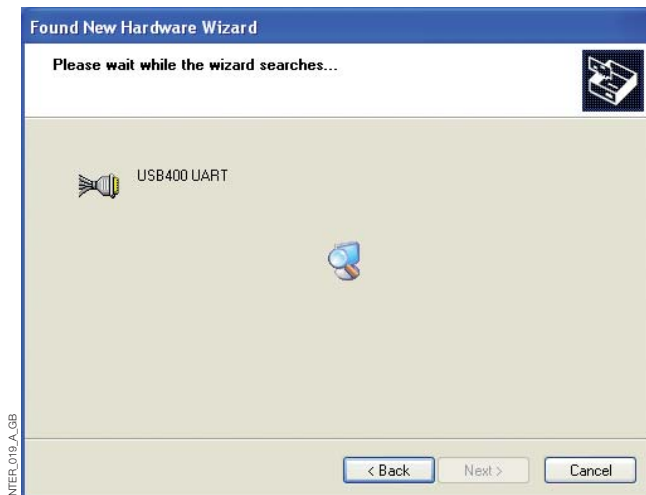
Abschluss	SW-4
Aktiviert	ON
Deaktiviert	OFF

INSTALLATION DES TREIBERS **USB/RS485**

- Die Schnittstelle am PC anschließen, sobald die Konfiguration der DIP-Schalter auf die Anwendung abgestimmt ist.
- Die mit der Schnittstelle ausgelieferte CD in das Laufwerk einlegen.



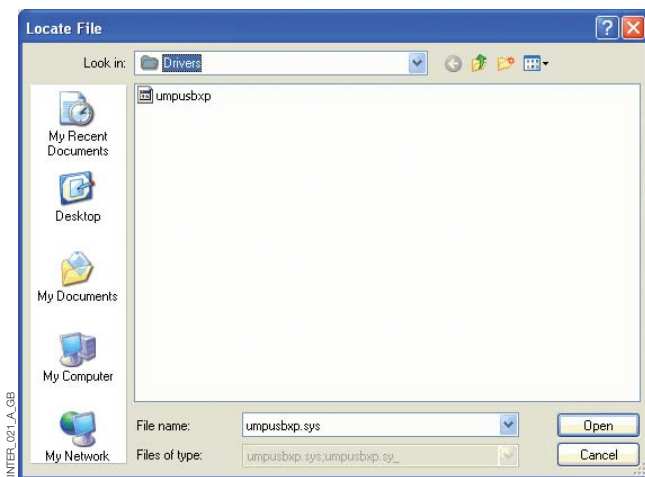
=> Next



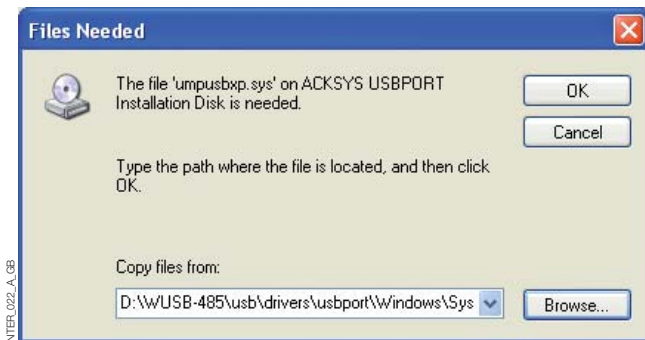
INSTALLATION DES TREIBERS **USB/RS485**



=> Continue



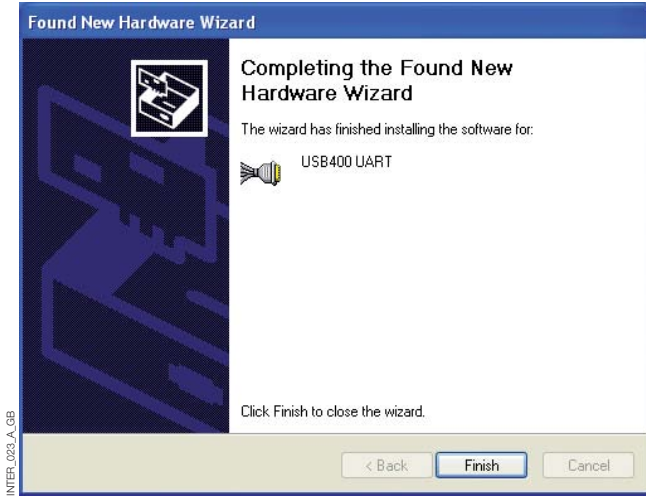
=> Open



=> Browse

- Suchen Sie unter E/WUSB-485/USB/drivers/USBPORT/Windows/System32/Drivers die Datei 'umpusbxp.sys'.

=> OK



=> Finish

- Die Schnittstelle besteht aus mehreren Komponenten, die ebenfalls installiert werden müssen.

Deswegen muss die Installation zwei Mal ausgeführt werden.



=> Next



INSTALLATION DES TREIBERS **USB/RS485**



=> Continue



=> Finish

- Ihr System ist nun mit einem zusätzlichen seriellen Port ausgestattet. Sie können prüfen, ob dieser durch Windows zugewiesene COM-Port vorhanden ist, indem Sie auf Start/Einstellungen/Systemsteuerung/Hardware/Gerätmanager/Anschlüsse (COM & LPT) klicken.

Die Nummer dieses COM-Ports lässt sich ändern, indem die Eigenschaften des USB-Ports editiert werden.

Rechtclick auf den betreffenden Port Eigenschaften/Parameter des Ports/erweitert.

Wählen Sie die gewünschte Portnummer aus.

=> OK

ANSCHLÜSSE

USB/RS485

5-FACH SCHRAUBKLEMME - SCHNITTSTELLE RS485



ANSCHLUSS DER SCHRAUBKLEMME

BETRIEBSART RS485		
Pin	Signal	Funktion
1	RES	Reserviert
2	RES	Reserviert
3	AA'	Übertragung/Empfang (TXA/RXA) (-)
4	BB'	Übertragung/Empfang (TXB/RXB) (+)
5	GND	Gewicht

HEAD OFFICE

SOCOMEK GROUP SWITCHING PROTECTION & UPS
S.A. capital 11 014 300 €
R.C. Strasbourg 548500 149 B
1, Rue de Westhouse - B.P. 10 - F-67235 Benfeld Cedex - FRANCE

www.socomec.com

INTERNATIONAL SALES DEPARTMENT

SOCOMEK
1, rue de Westhouse - B.P. 10
F - 67235 Benfeld Cedex - FRANCE
Tél. +33 (0)3 88 57 41 41 - Fax +33 (0)3 88 74 08 00
scp.vex@socomec.com

This document is not a contract. SOCOMEK reserves the right to modify features without prior notice in view of continued improvement.