



QUICK START **TR** 800 A - 3200 A

**ATyS / ATyS r**

Motorlu Kaynak Değişirme Şalteri

## Ön İşlemler

Teslimatın alınmasında ve paketin açılmasından sonra aşağıdakileri kontrol edin:

- Paket ve içindekiler iyi durumda.
- Ürün referans kodu ile sipariş uyumlu.
- İçindekilere şunlar dahil olmalıdır:

- 1 Adet ATyS / ATyS r
- 1 Adet Acil durum kolu ve sabitleme klipsi
- Hızlı Kurulum talimat sayfası

## Uyarılar

⚠ Kişilerde elektrik çarpması, yanık veya yaralanma ve/veya ekipmanda hasar riski.  
Bu Hızlı Kurulum kılavuzu, bu ürünün kurulumu ve devreye alınmasında eğitilen personel için hazırlanmıştır. Daha fazla ayrıntı için, SOCOMEC web sitesinde mevcut olan ürün talimat kılavuzuna bakın.

- Bu ürün her zaman nitelikli ve yetkili personel tarafından kurulmalı ve devreye alınmalıdır.
- Bakım ve servis işlemleri eğitimli ve yetkili personel tarafından gerçekleştirilmelidir.
- Doğrudan şebekeden veya dolaylı olarak harici devrelerden üründe gerilim olması veya olabilmesi durumunda ürüne bağlı olan herhangi bir kontrol veya güç kablosuna dokunmayın.
- Gerilim olmadığını doğrulamak için her zaman uygun bir gerilim tespit cihazı kullanın.
- Kabinin içine metal malzeme düşürmemeye kesinlikle dikkat edin (elektrik arkı oluşma tehlikesi).

- 800 - 3200 A (Uimp = 12 kV) için. Sonlandırmalarda, akım taşıyan parçalarla topraklanacak olan parçalar arasında ve kutuplar arasında en az 14 mm boşluk bırakılmalıdır.

İyi mühendislik işlemlerinin gözlenememesi ve bu emniyet talimatlarını takip edilmemesi durumunda kullanıcı veya diğer kişiler ciddi yaralanma veya ölüm tehlikesine maruz kalabilir.

⚠ Cihazın hasarlanma riski  
Bu ürünün düşürülmesi veya herhangi bir şekilde hasar alması durumunda tüm ürünün değiştirilmesi önerilir.

## Accessories

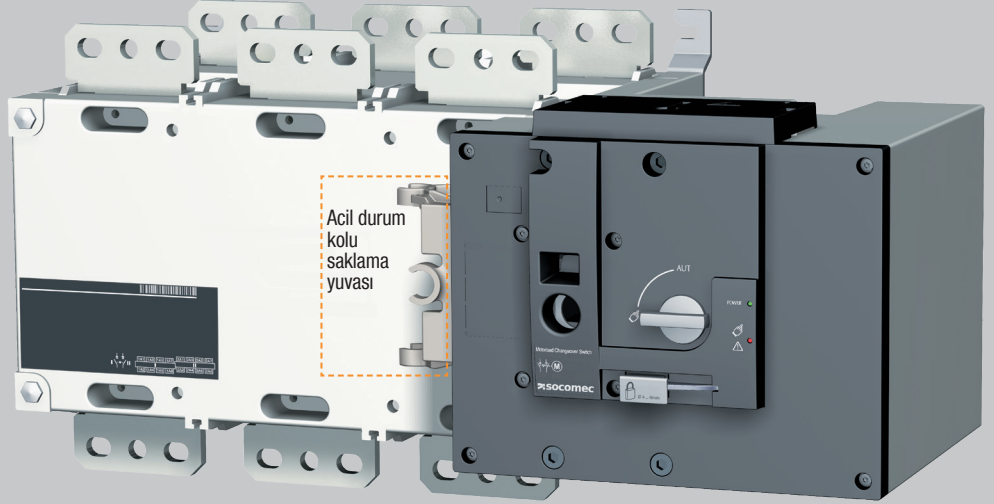
- Köprüleme baraları ve bağlantı kiti.
- Kontrol gerilimi transformatörü (400 VAC → 230 VAC).
- DC güç kaynağı (12/24 VDC → 230 VAC).
- Faz bariyerleri.
- Terminal kapakları.
- Terminal ekranları.
- Yardımcı kontaklar (Ek).
- 3 konumlu asma kilit (I - O - II).
- Kilitleme aksesuarları (RONIS - EL 11 AP).
- Kapı isim tabelası.
- Kontrol ünitesi ATyS C25.
- Kontrol ünitesi ATyS C55 or C65.

Daha fazla ayrıntı için, talimat kılavuzunda "Yedek Parçalar ve Aksesuarlar" bölümüne bakın.

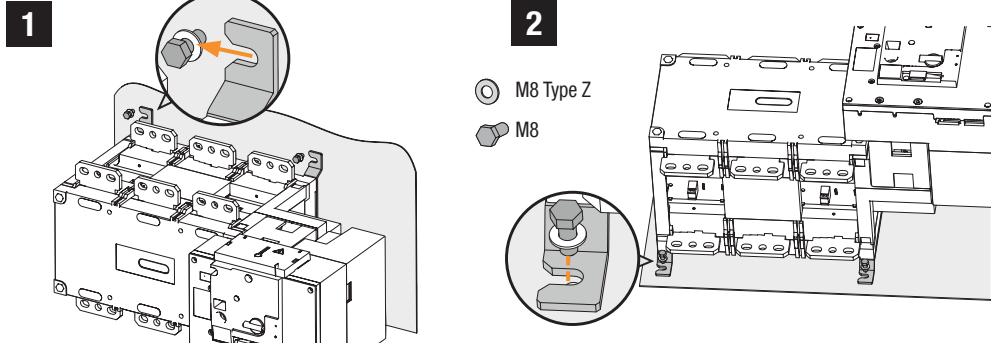


www.socomec.com  
İndirebilecekleriniz: broşürler,  
kataloglar ve teknik kılavuzlar:  
[https://www.socomec.com/  
operating-instructions\\_en.html](https://www.socomec.com/operating-instructions_en.html)

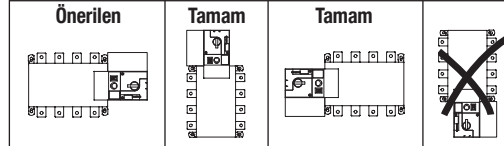
## Kurulum ve Devreye Alma



## ADIM 1 Kurulum



⚠ Dikkat: ürünün düz ve sabit bir yüzeye monte edildiğinden emin olun.



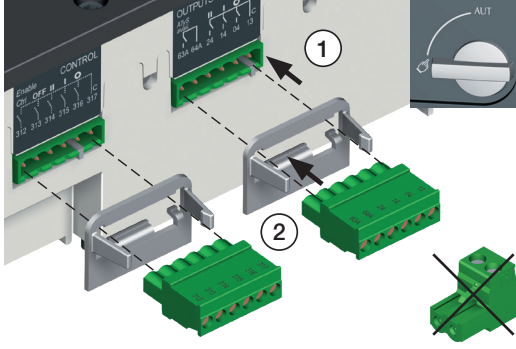
## ADIM 2 Güç Terminal Bağlantıları

Terminal kulakları ve sert veya esnek baralar kullanılarak bağlanmalıdır.

|                                  | ÇERÇEVE B6 |           |           | ÇERÇEVE B7 |           | ÇERÇEVE B8 |           |
|----------------------------------|------------|-----------|-----------|------------|-----------|------------|-----------|
|                                  | 800 A      | 1000 A    | 1250 A    | 1600 A     | 2000 A    | 2500 A     | 3200 A    |
| Minimum kablo kesiti Cu (mm²)    | 2x185      | -         | -         | -          | -         | -          | -         |
| Önerilen kablo kesiti Cu (mm²)   | 2x50x5     | 2x63x5    | 2x63x7    | 2x100x5    | 3x100x5   | 2x100x10   | 3x100x10  |
| Maksimum kablo kesiti Cu (mm²)   | 4x185      | 4x185     | 4x185     | 6x185      | -         | -          | -         |
| Maksimum Cu bara genişliği (mm)  | 63         | 63        | 63        | 100        | 100       | 100        | 100       |
| Vida tipi                        | M8         | M8        | M10       | M12        | M12       | M12        | M12       |
| Önerilen sıkma torku (lb.in/N.m) | 73.46/8.3  | 73.46/8.3 | 177.02/20 | 354.04/40  | 354.04/40 | 354.04/40  | 354.04/40 |
| Maksimum sıkma torku (lb.in/N.m) | 115.06/13  | 115.06/13 | 230.13/26 | 398.30/45  | 398.30/45 | 398.30/45  | 398.30/45 |

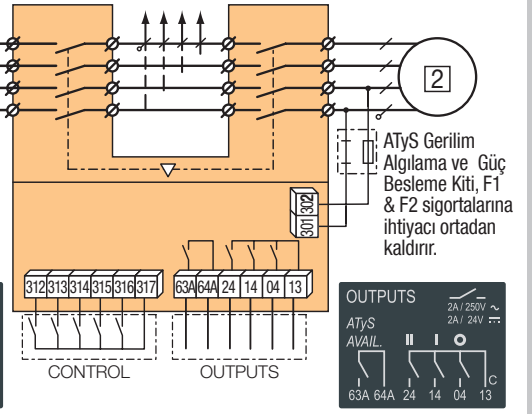
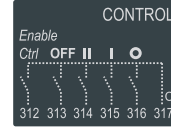
### ADIM 3 CONTROL / COMMAND (Kontrol / Kumanda) Terminalleri

Cihazın Manuel modda olduğundan emin olun.



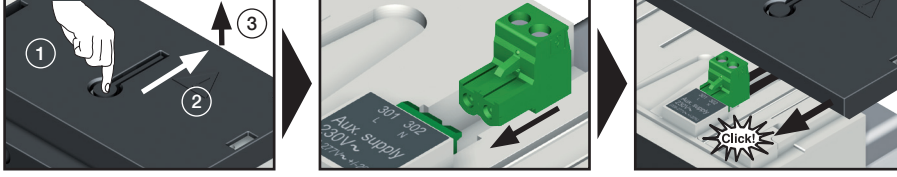
Ürün bağlantısında 1,5 - 2,5 mm<sup>2</sup> kesitli bir kablo kullanın.

M3 Vidası Sıkma torku:  
min.:0.5 Nm - maks.: 0.6 Nm  
min.:4.43 lbin - maks.: 5.31 lbin



### ADIM 4 Güç kaynağı terminali

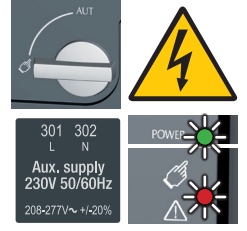
Terminale erişmek ve bağlantı yapmak için üstteki kapağı kaldırın - Hizmete almadan önce kapağı yerine yerleştirin.



### ADIM 5 Kontrol

Manuel moddayken kablo tesisatını kontrol edin ve uygunsa ürünü çalıştırın.

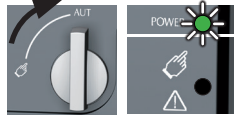
Yeşil "Power" LED'i: (ON) AÇIK  
Kırmızı Manuel/Varsayılan LED'i  
(Ürün Mevcut Değildir): (ON) AÇIK



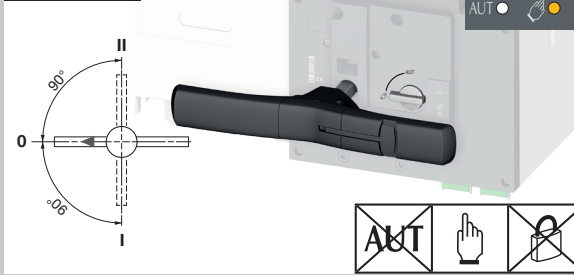
### ADIM 6A Otomatik Çalıştırma

Acil durum kolunun ürüne takılı olmadığından emin olun ve mod seçme kolunu AUT (Otomatik) konumuna çevirin.

Yeşil "Güç" LED'i: (ON) AÇIK Manuel/  
Varsayılan LED'i:(OFF) KAPALI



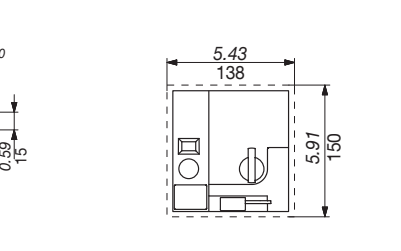
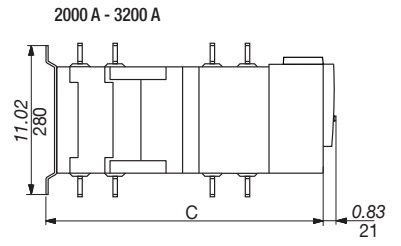
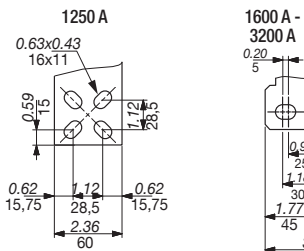
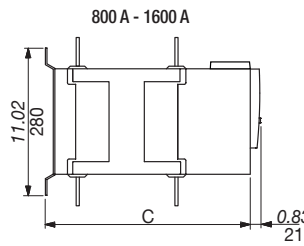
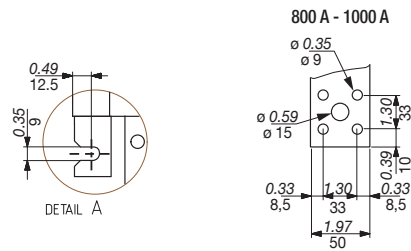
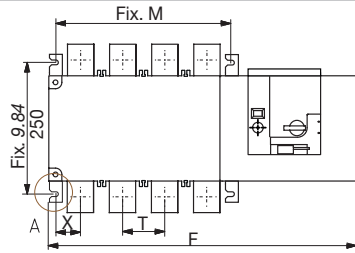
### ADIM 6B Manuel Çalıştırma



### ADIM 6C Asma kilit modu (standart olarak 0 konumundadır)



### Boyutlar in./mm. cinsindendir



|   | 800 A |      |       |      | 1000 A |      |       |      | 1250 A |      |       |      | 1600 A |     |       |     | 2000 A |      |       |      | 2500 A |      |       |      | 3200 A |      |       |      |
|---|-------|------|-------|------|--------|------|-------|------|--------|------|-------|------|--------|-----|-------|-----|--------|------|-------|------|--------|------|-------|------|--------|------|-------|------|
|   | 3 P   | 4 P  | 3 P   | 4 P  | 3 P    | 4 P  | 3 P   | 4 P  | 3 P    | 4 P  | 3 P   | 4 P  | 3 P    | 4 P | 3 P   | 4 P | 3 P    | 4 P  | 3 P   | 4 P  | 3 P    | 4 P  | 3 P   | 4 P  | 3 P    | 4 P  | 3 P   | 4 P  |
| C | 15.39 | 391  | 15.39 | 391  | 15.39  | 391  | 15.39 | 391  | 15.39  | 391  | 15.39 | 391  | 15.39  | 391 | 15.39 | 391 | 15.39  | 391  | 15.39 | 391  | 15.39  | 391  | 15.39 | 391  | 15.39  | 391  | 15.39 | 391  |
| F | 19.84 | 504  | 22.99 | 584  | 19.84  | 504  | 22.99 | 584  | 19.84  | 504  | 22.99 | 584  | 23.46  | 596 | 28.19 | 716 | 23.46  | 596  | 28.19 | 716  | 23.46  | 596  | 28.19 | 716  | 23.46  | 596  | 28.19 | 716  |
| M | 10.04 | 255  | 13.19 | 335  | 10.04  | 255  | 13.19 | 335  | 10.04  | 255  | 13.19 | 335  | 13.66  | 347 | 18.39 | 467 | 13.66  | 347  | 18.39 | 467  | 13.66  | 347  | 18.39 | 467  | 13.66  | 347  | 18.39 | 467  |
| T | 3.15  | 80   | 3.15  | 80   | 3.15   | 80   | 3.15  | 80   | 3.15   | 80   | 3.15  | 80   | 4.72   | 120 | 4.72  | 120 | 4.72   | 120  | 4.72  | 120  | 4.72   | 120  | 4.72  | 120  | 4.72   | 120  | 4.72  | 120  |
| X | 1.87  | 47.5 | 1.87  | 47.5 | 1.87   | 47.5 | 1.87  | 47.5 | 1.87   | 47.5 | 1.87  | 47.5 | 2.09   | 53  | 2.09  | 53  | 2.11   | 53.5 | 2.11  | 53.5 | 2.11   | 53.5 | 2.11  | 53.5 | 2.11   | 53.5 | 2.11  | 53.5 |