



QUICK START **ZH** 800 A - 3200 A

ATyS d

电动源转换开关

基本操作

在收货时以及拆除包装后，请检查下列各项：

- 包装和所含物品完好无损。
- 产品编号与订单相符。
- 所含物品应包括
 - ATyS d (1 件)
 - 紧急手柄和固定夹 (1 件)
 - 快速入门指南页

警告

⚠ 存在电击、灼伤或受伤和/或设备损坏危险。
本快速入门适合接受本产品安装和调试培训的人员。如需了解更多详情，可参见 SOCOMEC 网站的产品使用手册。

- 本产品必须由具备专业资质的人员进行安装及调试。
 - 应由经过培训并得到授权的人员执行维护和保养操作。
 - 在产品可能带电或逐渐带电的情况下（直接通过电源或间接通过外部电路），请勿触碰任何产品控件或连接到产品的电源线。
 - 始终使用合适的电压检测装置来确定无电压。
 - 注意不要让金属物品掉落到机柜中（有发生电弧的危险）。
- 对于 800 - 3200 A ($U_{imp} = 12 \text{ kV}$)。从带电部件到要接地的部件之间以及两极之间的端子必须保持至少 14 mm 的间隙。

若未遵守良好的工程惯例及这些安全指南，则可能会导致用户和其他人员重伤或死亡。

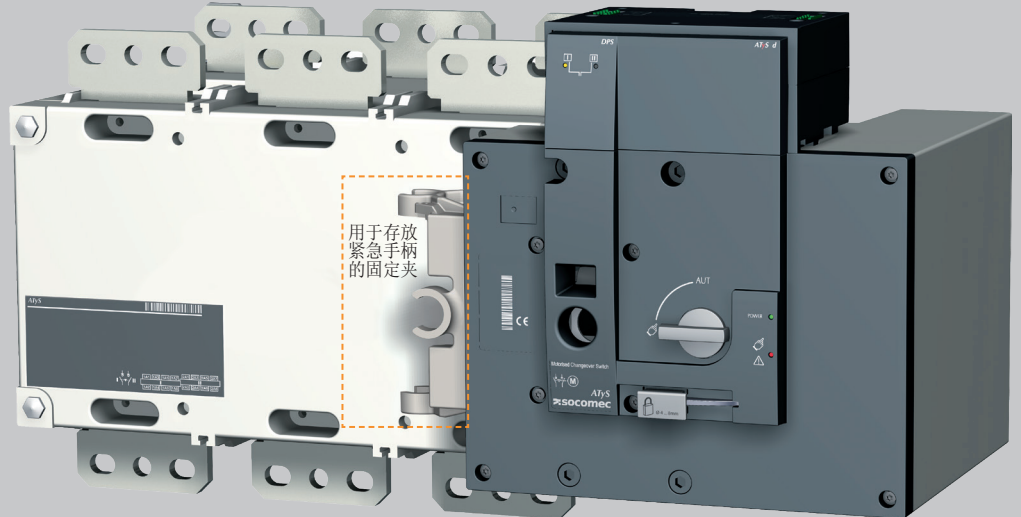
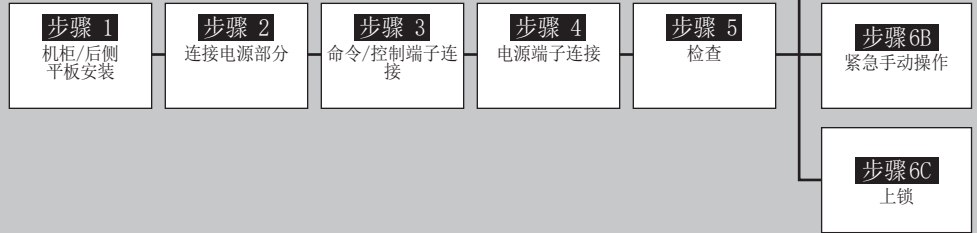
⚠ 导致装置损坏的风险
若由于任何原因导致产品跌落或损坏，建议更换整个产品。

附件

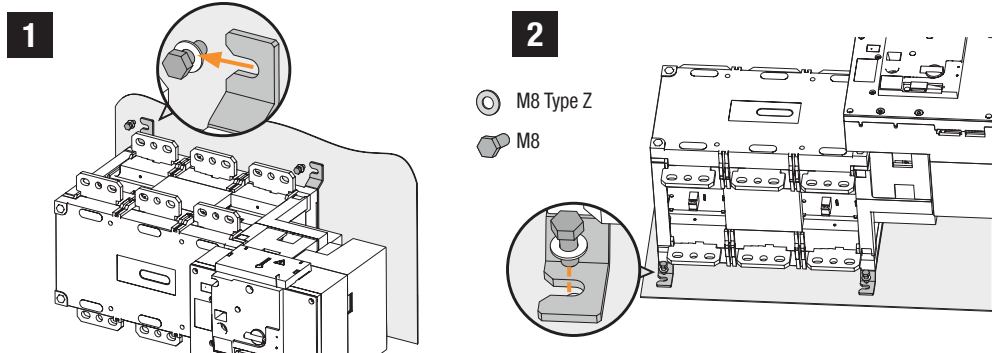
- 桥板和连接套件。
- 控制电压互感器 (400 VAC → 230 VAC)。
- 直流电源 (12/24 VDC → 230 VAC)。
- 相位屏障。
- 端子护罩。
- 终端屏幕。
- 辅助触点 (附加)。
- 3 锁位挂锁 (I - 0 - II)。
- 上锁附件 (RONIS - EL 11 AP)。
- 门锁眼盖架。
- 控制继电器 ATyS C25。
- 控制继电器 ATyS C55 或 C65。
- ATyS D10 界面 (远程控制/显示单元)。
- 用于连接 ATyS D10 的 RJ45 电缆。

如需了解更多详细信息，请参考产品使用手册的“备件与附件”章节。

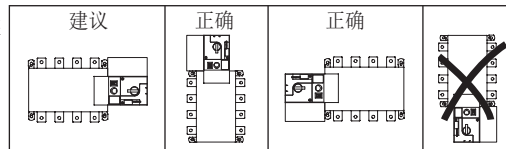
安装与调试



步骤 1 安装



⚠ 注意：确保将产品安装在平整坚固的表面。



步骤 2 电源端子连接

使用端子接线片、刚性或柔性母线进行连接。

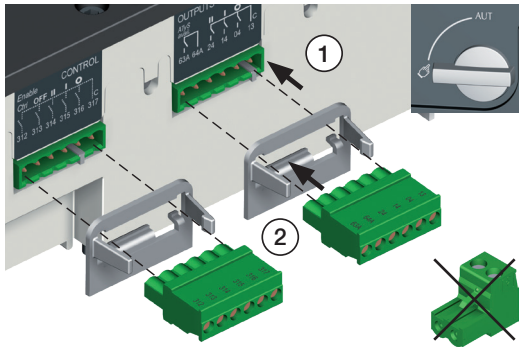
	B6 框架			B7 框架	B8 框架		
	800 A	1000 A	1250 A	1600 A	2000 A	2500 A	3200 A
条件下的最小电缆铜芯横截面 (mm²)	2x185	-	-	-	-	-	-
条件下的最小电缆铜芯横截面 (mm²)	2x50x5	2x63x5	2x63x7	2x100x5	3x100x5	2x100x10	3x100x10
最大电缆铜芯横截面 (mm²)	4x185	4x185	4x185	6x185	-	-	-
铜母排最大宽度 (mm)	63	63	63	100	100	100	100
螺钉类型	M8	M8	M10	M12	M12	M12	M12
建议紧固扭矩 (lb. in/N.m)	73.46/8.3	73.46/8.3	177.02/20	354.04/40	354.04/40	354.04/40	354.04/40
最大紧固扭矩 (lb. in/N.m)	115.06/13	115.06/13	230.13/26	398.30/45	398.30/45	398.30/45	398.30/45



www.socomec.com
如需下载：宣传册、目录和技术手册。
https://www.socomec.com/operating-instructions_en.html

步骤 3 控制/指令终端

确保产品处于手动模式。



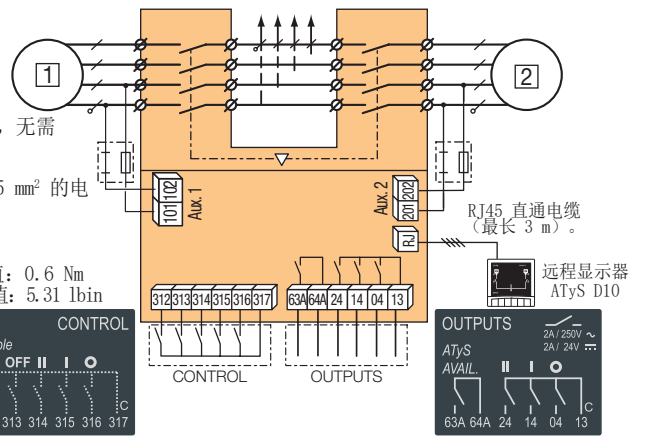
ATyS电压检测和电源套件，无需使用F1和F2保险丝

使用横截面积 1.5 至 2.5 mm² 的电缆连接产品。

M3 螺钉 - 紧固扭矩：

最小值：0.5 Nm - 最大值：0.6 Nm

最小值：4.43 lbin - 最大值：5.31 lbin

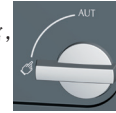


步骤 4 双电源端子



步骤 5 检查

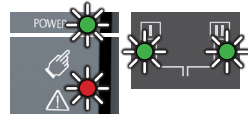
在手动模式下检查接线。如果情况正常，则为产品上电。



绿色Power (上电) LED: ON (开)

绿色 Source (电源) LED: 亮起 (I / II 或 I II)

红色Manuel/Default (手动/默认) LED (产品不可用): ON (开)

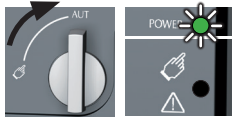


步骤 6A 自动操作

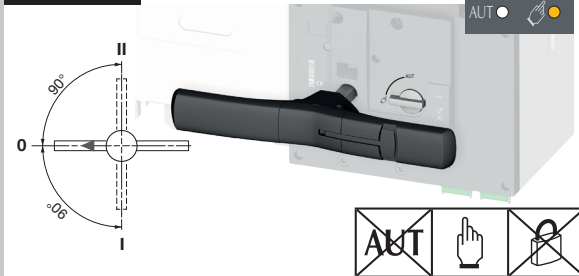
确保产品中未插入紧急手柄，并且将模式选择开关转到 AUT 位置。

绿色Power (上电) LED: ON (开)

Manual/Default (手动/默认) LED: OFF (关)



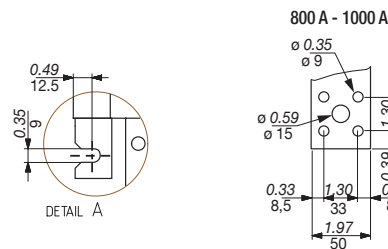
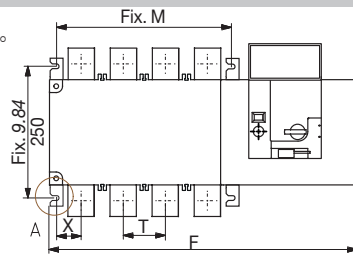
步骤 6B 手动操作



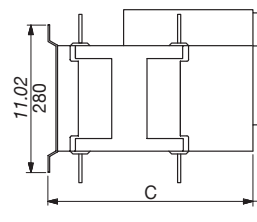
步骤 6C 挂锁模式 (标准状态: 位置 0)



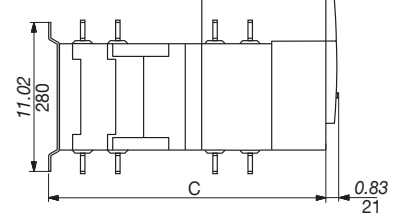
尺寸以毫米表示。
in. /mm.



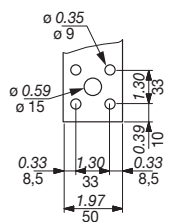
800 A - 1600 A



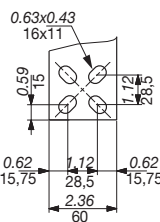
2000 A - 3200 A



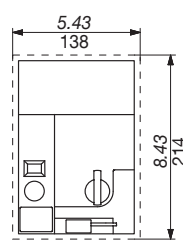
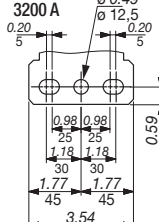
800 A - 1000 A



1250 A



1600 A - 3200 A



	800 A				1000 A				1250 A				1600 A				2000 A				2500 A				3200 A			
	in	mm	in	mm	in	mm	in	mm	in	mm	in	mm	in	mm	in	mm	in	mm	in	mm	in	mm	in	mm	in	mm	in	mm
C	15.39	391	15.39	391	15.39	391	15.39	391	15.39	391	15.39	391	15.39	391	15.39	391	15.39	391	15.39	391	15.39	391	15.39	391	15.39	391	15.39	391
F	19.84	504	22.99	584	19.84	504	22.99	584	19.84	504	22.99	584	19.84	504	22.99	584	19.84	504	22.99	584	19.84	504	22.99	584	19.84	504	22.99	584
M	10.04	255	13.19	335	10.04	255	13.19	335	10.04	255	13.19	335	10.04	255	13.19	335	10.04	255	13.19	335	10.04	255	13.19	335	10.04	255	13.19	335
T	3.15	80	3.15	80	3.15	80	3.15	80	3.15	80	3.15	80	3.15	80	3.15	80	3.15	80	3.15	80	3.15	80	3.15	80	3.15	80	3.15	80
X	1.87	47.5	1.87	47.5	1.87	47.5	1.87	47.5	1.87	47.5	1.87	47.5	1.87	47.5	1.87	47.5	1.87	47.5	1.87	47.5	1.87	47.5	1.87	47.5	1.87	47.5	1.87	47.5