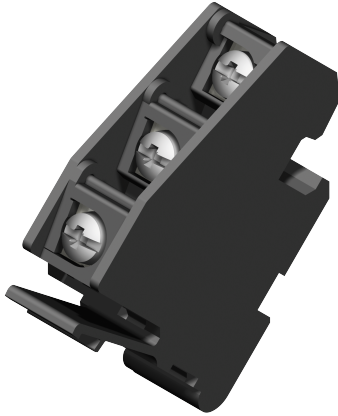


84990001

Hilfskontakt ÖS für INOSYS



Überwachung der Schaltstellung des Lasttrennschalters oder Signalisierung der voreilenden Öffnung.

Der gleiche Hilfskontakt kann dazu verwendet werden, um die Position und Auslösung zu signalisieren.

Die Funktion des Hilfskontakts hängt davon ab, wo er am Mechanismus montiert ist.

Link to the reference



<https://www.socomec.de/de/referen ce/84990001>

Einstufung

UNSPSC	39122233
ETIM-Klasse	EC000041
IGCC	5290

Handel

Produktionsstartdatum	2015-02-13
Angebot Life Cycle Code	40
Ursprungsland	TN

Logistik

GTIN/EAN	3596032886721
Zollnummer	8536500700
Inhalt / Auftragseinheit	PC
Gewicht der Verpackungseinheit [kg]	0.02
Länge der Verpackungseinheit [m]	0.042
Breite der Verpackungseinheit [m]	0.04
Tiefe der Verpackungseinheit [m]	0.015

Technische Eigenschaften

Gewicht [kg]	0.02
Anzahl der Umschaltkontakte	1
Anzahl der Öffner	1
Anzahl der Schließer	1
Typ	AUXILIARY CONTACT NO+NC INOSYS